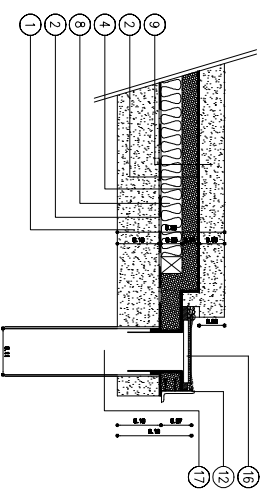
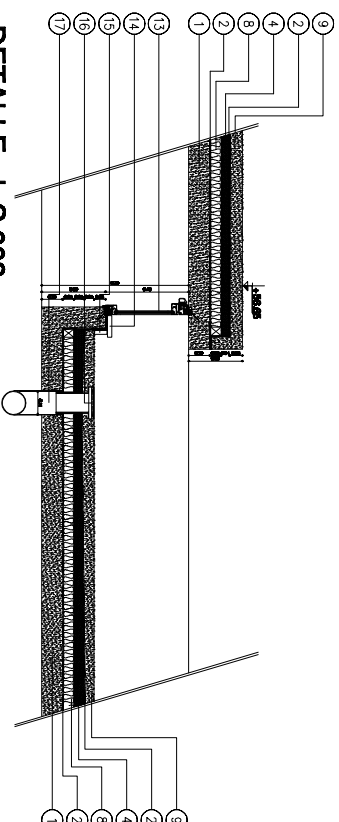
**DETALLE - L S 001**

**-Detalle terminación losas superiores
-cca. 1:5**



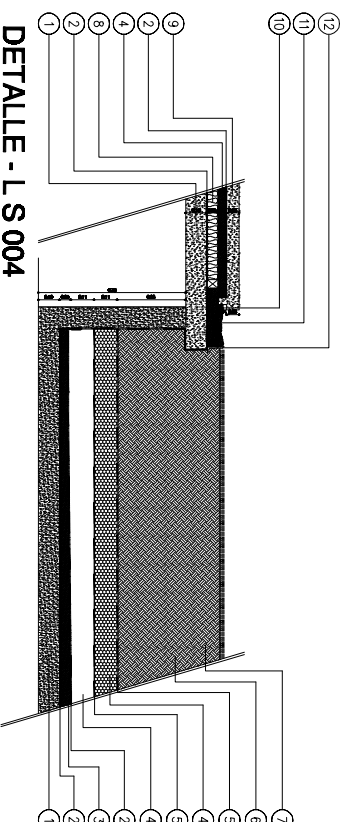
DETALLE - L S 002

-Detalle terminación losas superiores con desagüe -ca. 1:5



DETALLE - L S 003

-Detalle encuentro bases superiores con inferiores -esc. 1:10



DETALLE - L S 004

-Detalle encuentro bases superiores con cancheros -esc. 1:10

REFERENCIAS

1. *Loasia* sp.
2. *Alsema Hildbr., Membrana Gooden. Arum*
3. *H. de Peruvia*
4. *Carex de diueta*
5. *Tela Filizma, Membrana Gooden.*
6. *Sistrum, Tria Kall*
7. *Vogel*
8. *Alsema Lemco, Polistena Expando Sam.*
9. *Conguap-rio hemionis esampado*
10. *Macro de alsema*
11. *Piedra tipo granulometria 1"*
12. *Pell. T. de bordo gesso*
13. *Capitula de Alumino*
14. *Terminodon anisopod*
15. *Zozob*
16. *Piasa de patio, Desague pluvial*
17. *Cabo 110, Desague pluvial*

OBRA:

ESCUOLA DE MÚSICA U.N.C.
 LUGAR: Ciudad Universitaria Parque Gral. San Martín
 PROPIETARIO: Universidad Nacional de Cuyo
 DOMICILIO: Ciudad Universitaria Parque Gral. San Martín

[illegible]