

- REFERENCIAS**
- 1- Basamento Hormigón Visto
 - 2- Chapa Sinusoidal Galvanizada
 - 3- Perfil Metálico IPN
 - 4- Perfil Metálico UPN
 - 5- Perfil Metálico CPN
 - 6- Chapa Pre pintada
 - 7- Placa Cementicia
 - 8- Placa Roca de Yeso
 - 9- Cenefa Chapa Plegada
 - 10- Carpintería Aluminio

REV.	FECHA	DIBUJÓ	PROYECTÓ	APROBÓ	CLIENTE	DESCRIPCIÓN
6	21/05/12				U.N.C.	Piezo segundo alzo
5	12/04/12				U.N.C.	Corrección final Planta Baja
4	02/01/12				U.N.C.	Corrección tabiques muros y columnas en sector Teatro (planta baja)
3	27/12/11				U.N.C.	Corrección tabiques muros y columnas en sector cines (planta baja)
2	05/12/11				U.N.C.	

Obra: Construcción Complejo Cultural Universitario Parque Central

UBICACION: ESPAÑA YMAZA -PARQUE CENTRAL- CIUDAD -MENDOZA
PROPIETARIO: MUNICIPALIDAD DE MENDOZA
POSEEDOR: UNIVERSIDAD NACIONAL DE CUYO Dto. 95/10
DOMICILIO: EDIFICIO RECTORADO- CIUDAD UNIVERSITARIA- MZA.

Sup. Existente Total = 8.028,00 m²
 Sup. Existente a Remodelar G2 = 2.056,00 m²
 Sup. Nueva Ampliación G2 = 1.545,00 m²
 Sup. Aleros (100 %) G2 = 444,00 m²
 Sup. Cubierta Total = 9.573,00 m²

Superficie Libre = 36.181,76 m²

PLANO DE: Arquitectura Vistas Esc. 1:100 Anz

Zona ZP3 Superficie Terreno = 44.209,76 m² Norm. Catastral

Indice de la Zona Índice de Proyecto

Valores Sup. Cub. (M2) Valores Sup. Cub. (M2)

FOS Min. 0,20 8.028,00 Máx. 0,25 10.080,00 0,181 8.028,00

FOT Min. 0,25 10.050,00 Máx. 0,50 22.100,00 0,216 9.573,00

Ubicación NORTE

Cálculo y Dirección Estructuras

JORGE D. PECORARI ING. CONST. Cat."A" Mat.6763

DOM : Nicolas Plantamura 1021 Cdad-Mza Cel. 155101817

Dirección Técnica

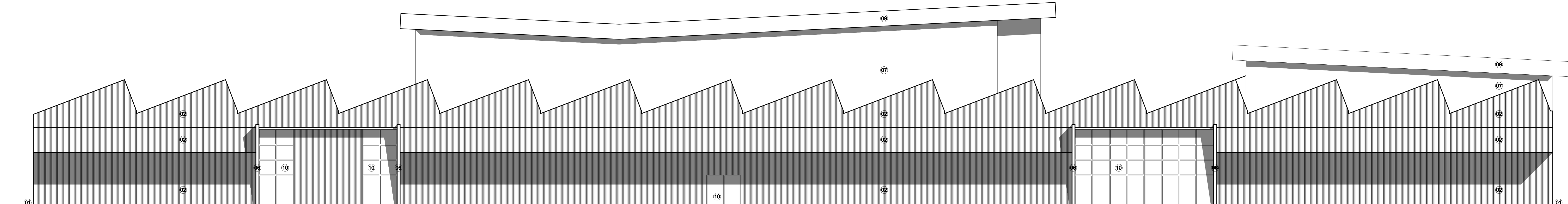
FRANCISCO SUAREZ VIE ARCHITECTO Cat."A" Mat.979

DOM : J. V. González 328 -Domingo- Mza. Cel. 16960027

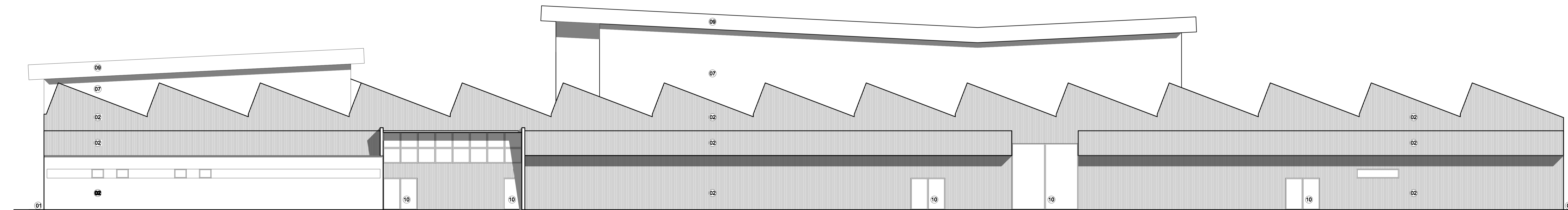
Construcción OBRA POR ADMINISTRACION

Visación Previa Visación Final

Visación Cálculo



• Fachada Principal



• Fachada Posterior

• Fachada Posterior