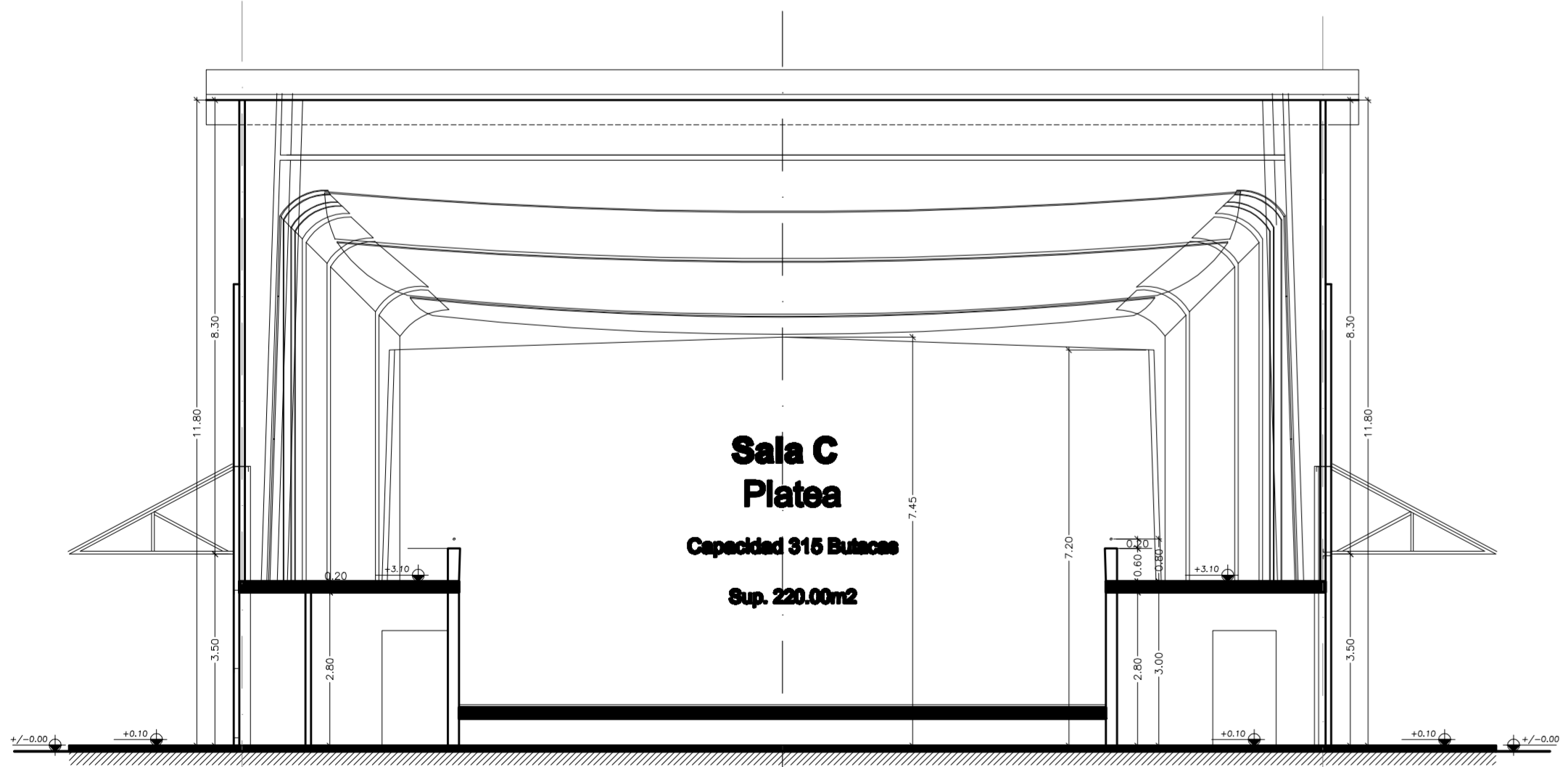
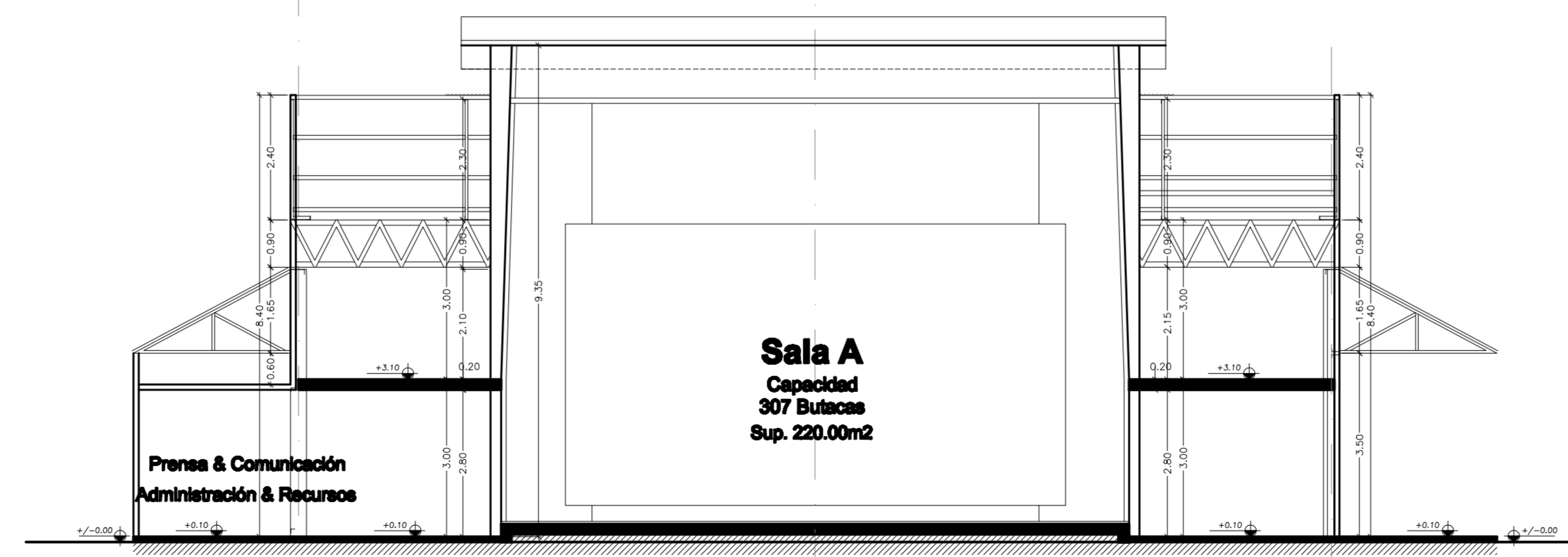


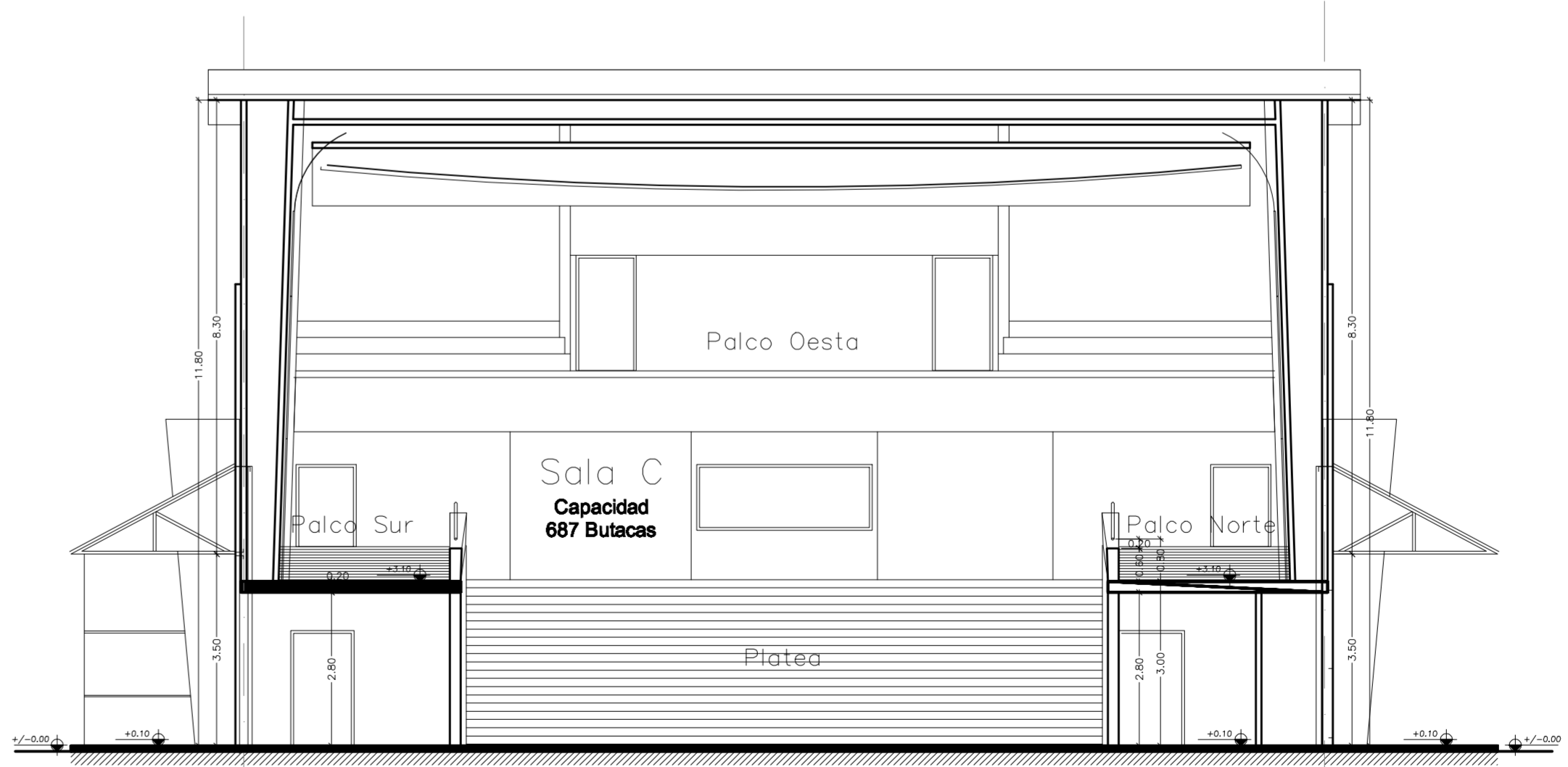
• Corte A-A



• Corte C-C



• Corte B-B



• Corte D-D

REV.	FECHA	DIBUJÓ	PROYECTÓ	APROBÓ	CLIENTE	DESCRIPCIÓN
6	21/05/12				U.N.C.	Piezo segundo piso
5	12/04/12				U.N.C.	Corrección final Planta Baja
4	02/01/12				U.N.C.	Corrección tabiques muros y columnas en sector Teatro (planta baja)
3	27/12/11				U.N.C.	Corrección tabiques muros y columnas en sector cines (planta baja)
2	05/12/11				U.N.C.	

Obra: Construcción Complejo Cultural Universitario Parque Central	
UBICACION : ESPAÑA YMAZA -PARQUE CENTRAL- CIUDAD -MENDOZA	
PROPIETARIO: MUNICIPALIDAD DE MENDOZA	
POSEEDOR: UNIVERSIDAD NACIONAL DE CUYO Dto. 59/10	
DOMICILIO : EDIFICIO RECTORADO- CIUDAD UNIVERSITARIA- MZA.	
Sup. Existente Total = 8.028,00 m ²	
Sup. Existente a Remodelar G2 = 2.056,00 m ²	
Sup. Nueva Ampliación G2 = 1.545,00 m ²	
Sup. Aleros (100 %) G2 = 444,00 m ²	
Sup. Cubierta Total = 9.573,00 m ²	
Firma Propietario	
Superficie Libre = 36.181,76 m ²	

PLANO DE: Arquitectura Cortes Esc. 1:100 An1

Zona ZP3	Superficie Terreno = 44.209,76 m ²	Norm. Catastral	
Indice de la Zona	Indice de Proyecto	Padrón Municipal	

Valores	Sup. Cub. (M2)	Valores	Sup. Cub. (M2)
FOS	Min. 0,20	8.028,00	0,181
	Máx. 0,25	10.080,00	0,228
FOT	Min. 0,25	10.050,00	0,216
	Máx. 0,50	22.100,00	0,573

Proyecto	FRANCISCO SUAREZ VIE ARCHITECTO Cat."A" Mat.979
DOM	J. V. González 328 -Domingo- Mza. Cel. 16560027

Ubicación	NORTE
Cálculo y Dirección Estructuras	JORGE D. PECORARI ING. CONST. Cat."A" Mat.6763
Dirección Técnica	FRANCISCO SUAREZ VIE ARCHITECTO Cat."A" Mat.979

DOM	Nicolas Plantamura 1021 Cdad-Mza Cel. 155101817
Construcción	OBRA POR ADMINISTRACION

Visación Previa	Visación Final
------------------------	----------------

Visación Cálculo	
-------------------------	--